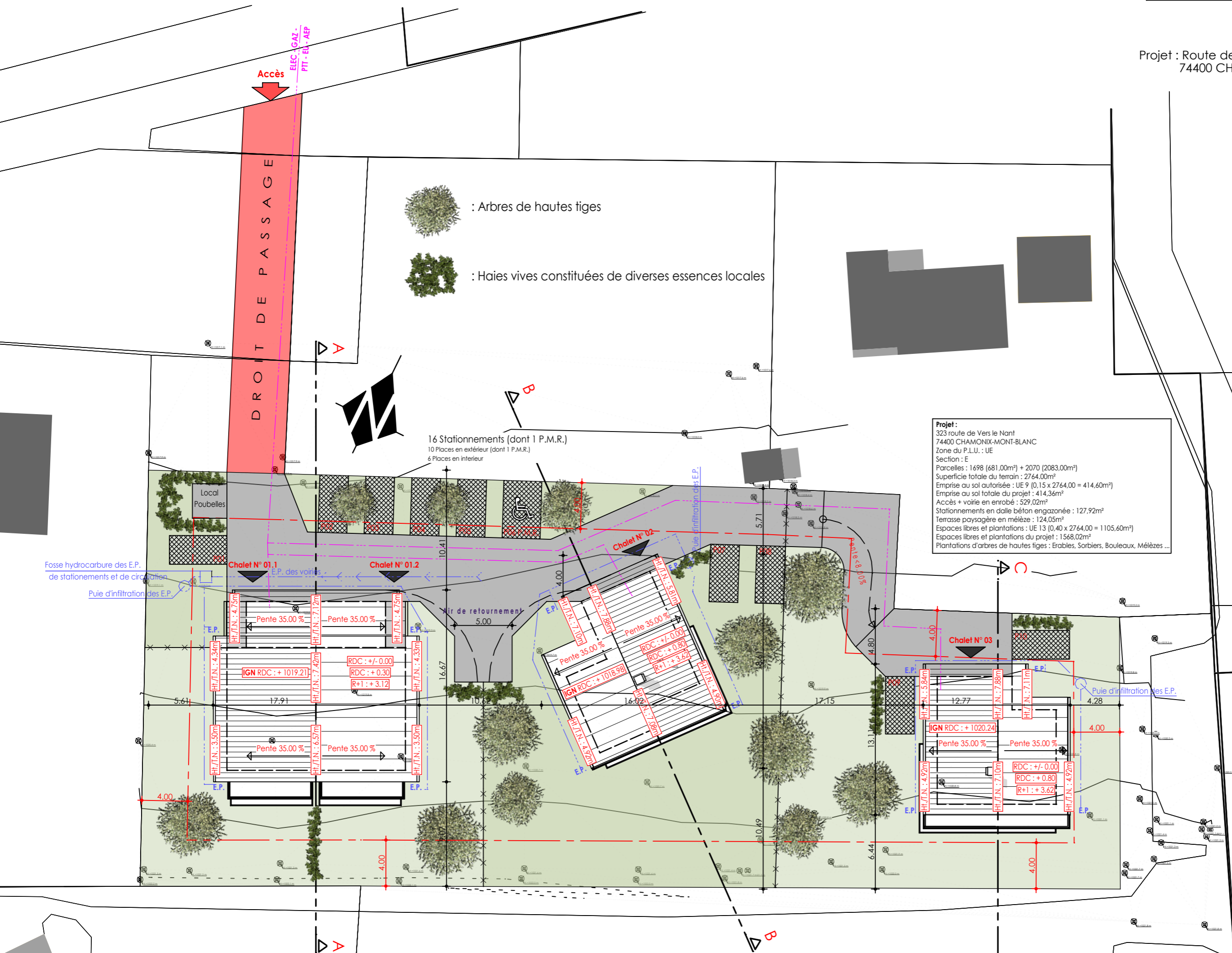


Projet : Route de Vers le Nant  
74400 CHAMONIX-MONT-BLANC



**Projet :**  
323 route de Vers le Nant  
74400 CHAMONIX-MONT-BLANC  
Zone du P.L.U. : UE  
Section : E  
Parcelles : 1698 (681,00m<sup>2</sup>) + 2070 (2083,00m<sup>2</sup>)  
Superficie totale du terrain : 2764,00m<sup>2</sup>  
Emprise au sol autorisée : UE 9 (0,15 x 2764,00 = 414,60m<sup>2</sup>)  
Emprise au sol totale du projet : 414,36m<sup>2</sup>  
Accès + voirie en enrobé : 529,02m<sup>2</sup>  
Stationnements en dalle béton engazonnée : 127,92m<sup>2</sup>  
Terrasse paysagère en mélèze : 124,05m<sup>2</sup>  
Espaces libres et plantations : UE 13 (0,40 x 2764,00 = 1105,60m<sup>2</sup>)  
Espaces libres et plantations du projet : 1568,02m<sup>2</sup>  
Plantations d'arbres de hautes tiges : Erables, Sorbiers, Bouleaux, Mélèzes ...

