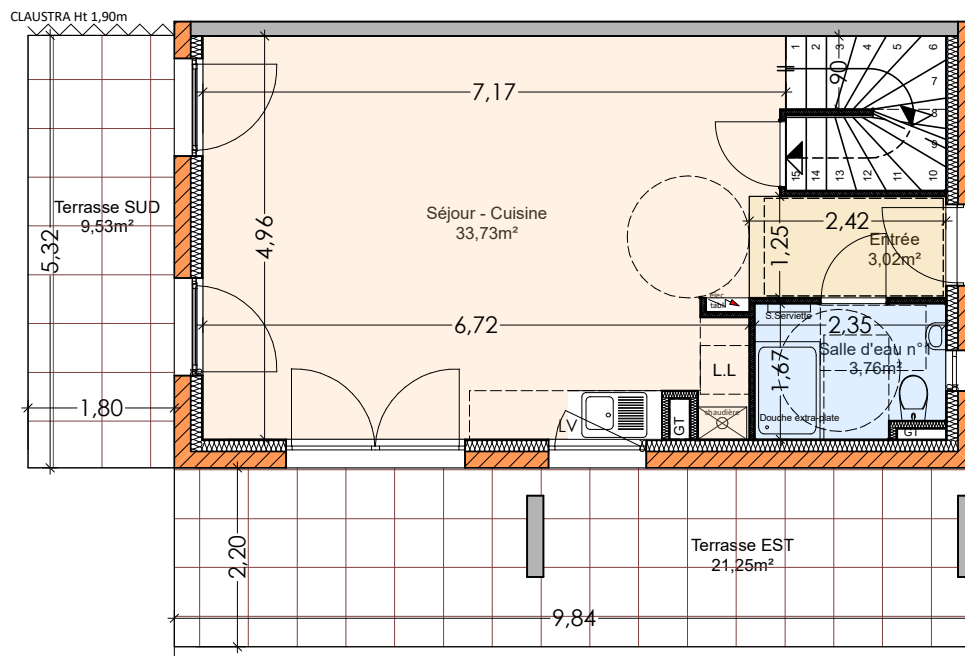
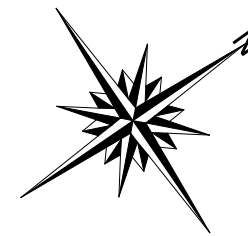


SOUS-SOL



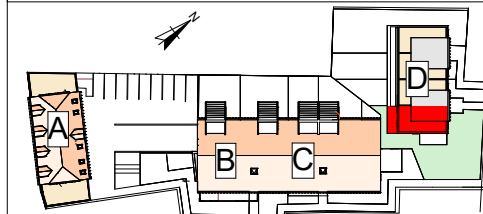
REZ DE JARDIN

← D 04 - T5
91,92m²



"Le Grain Noble"

CONSTRUCTION DE 26 LOGEMENTS
26 rue de la Liberté
68250 WESTHALTEN

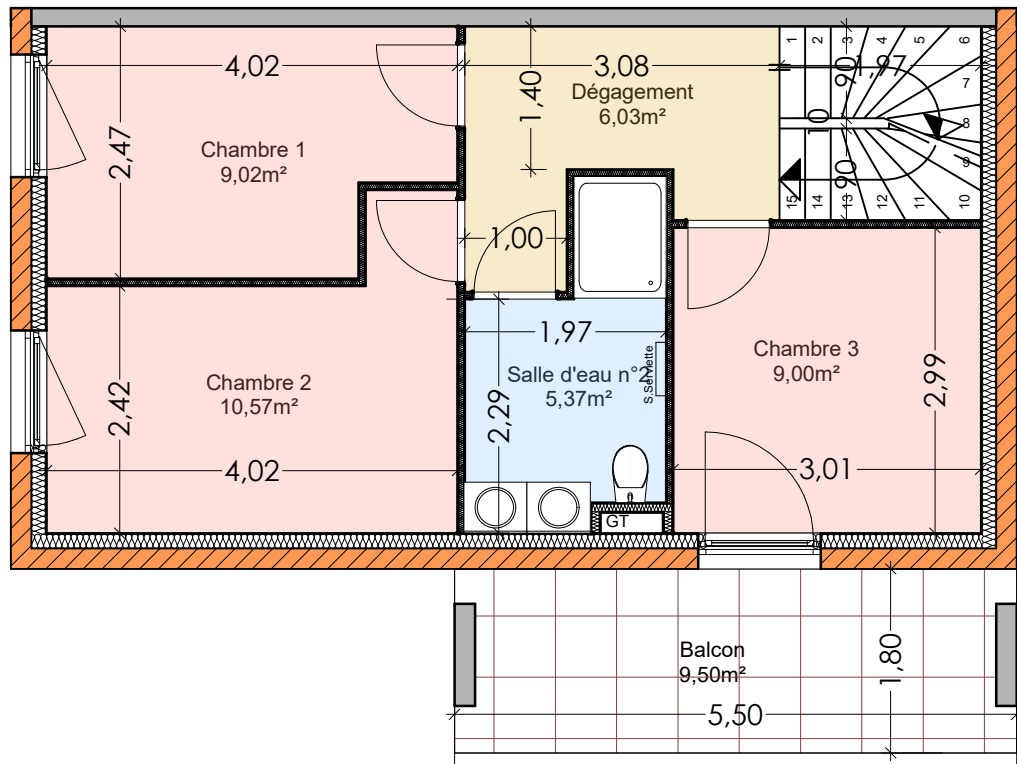


Maison	D 04 - T5	1/2
Niveau	Sous sol et Rez de chaussée	
Pièces	Surface habitable m ²	
1 - Entrée	3,02	
2 - Salon / Cuisine	33,73	
3 - wc/salle d'eau	3,76	
4 - Chambre 1	9,02	
5 - Chambre 2	10,57	
6 - Chambre 3	9,00	
7 - Bains	5,37	
8 - Dégagement	6,03	
9 - Bureau-Attique	11,42	
Total surface habitable:	91,92 m²	
Annexes en sous-sol:	56,23 m²	
10 - Dégagement / rangement	21,51	
11 - Sas	4,10	
12 - Garage n°25 - 26	30,36	
Total surface utile:	148,15 m²	
Terrasses et Balcons	66,23	
Jardin	155,00	
Total surface extérieure:	229,23 m²	

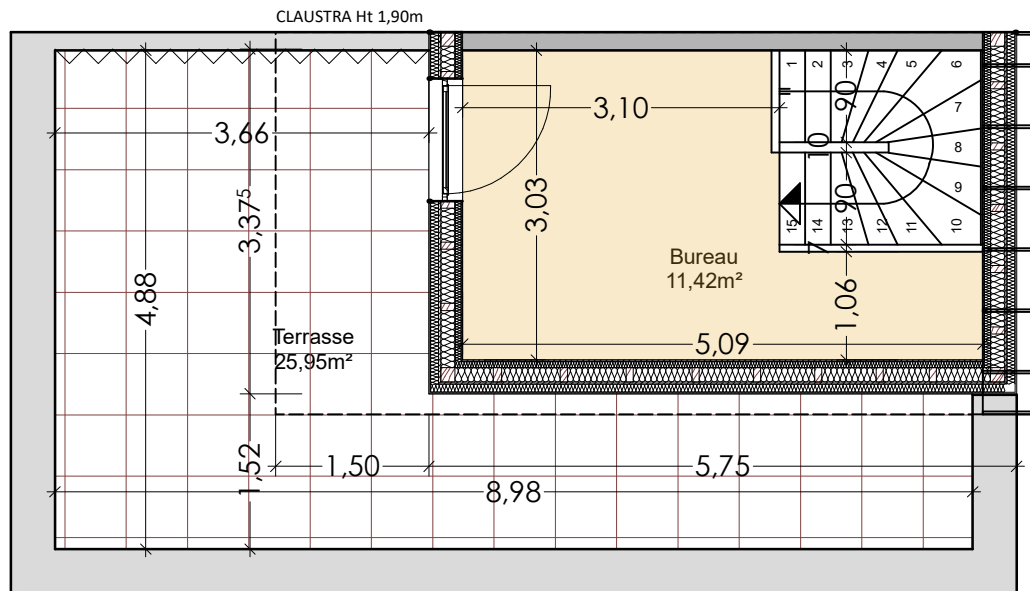
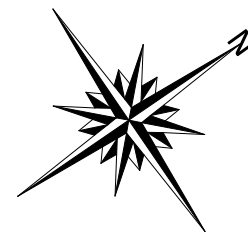
Le Grain Noble
WESTHALTEN

Plan de commercialisation





1er ÉTAGE



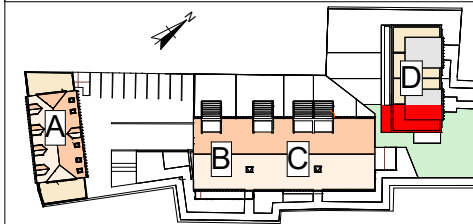
ATTIQUE



Les cotes des plans ainsi que les surfaces des logements et des différentes pièces sont approximatives. Elles sont données à titre indicatif et peuvent être modifiées pour les besoins de la construction et le respect des exigences techniques, dans la limite des tolérances usuelles.



"Le Grain Noble"
 CONSTRUCTION DE 26 LOGEMENTS
 26 rue de la Liberté
 68250 WESTHALTEN



Maison	D 04 - T5	2/2
Niveau	Étage et Attique	
Pièces	Surface habitable m ²	
1 - Entrée		3,02
2 - Salon / Cuisine		33,73
3 - wc/salle d'eau		3,76
4 - Chambre 1		9,02
5 - Chambre 2		10,57
6 - Chambre 3		9,00
7 - Bains		5,37
8 - Dégagement		6,03
9 - Bureau-Attique		11,42
Total surface habitable:		91,92 m²
Annexes en sous-sol:		56,23 m²
10 - Dégagement / rangement		21,51
11 - Sas		4,36
12 - Garage n°18 - 19		30,36
Total surface utile:		148,15 m²
Terrasses et Balcons		66,23
Jardin		155,00
Total surface extérieure:		229,23 m²

Le Grain Noble
 WESTHALTEN

Plan de commercialisation