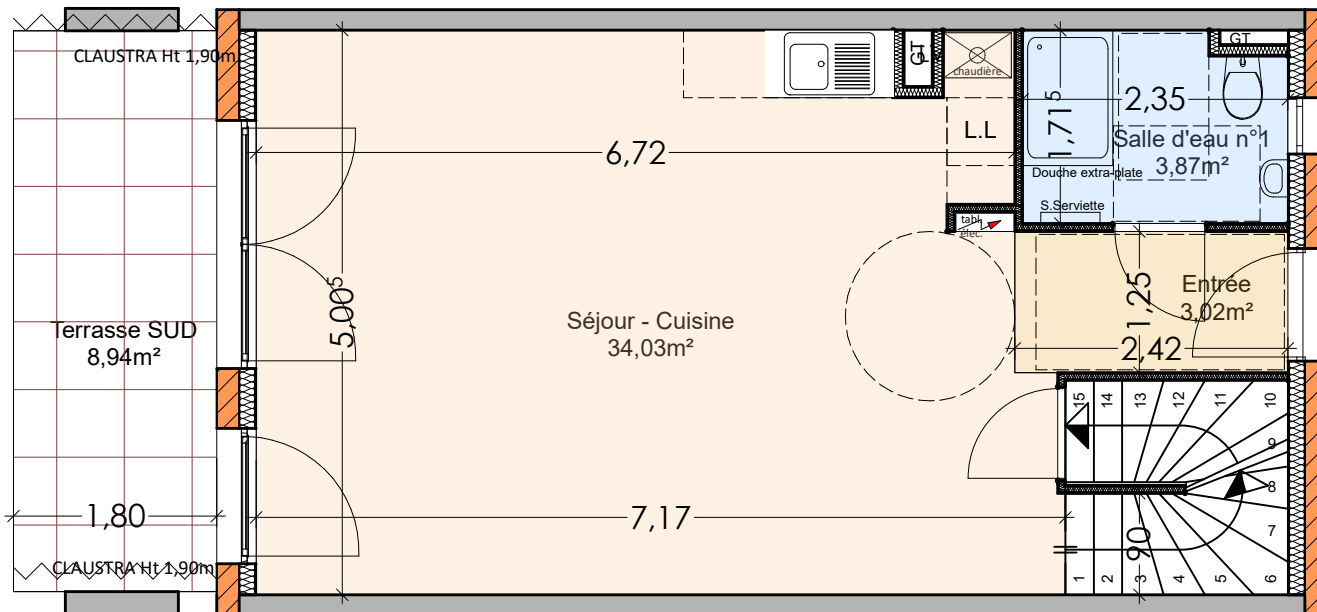


SOUS-SOL



← D 03 - T5  
92,75m<sup>2</sup>

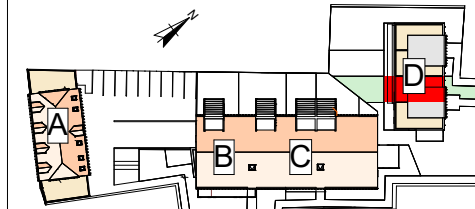
REZ DE JARDIN



## "Le Grain Noble"

CONSTRUCTION DE 26 LOGEMENTS

26 rue de la Liberté  
68250 WESTHALTEN



| Maison                           | D 03 - T5                        | 1/2 |
|----------------------------------|----------------------------------|-----|
| Niveau                           | Sous-sol et Rez de Jardin        |     |
| Pièces                           | Surface habitable m <sup>2</sup> |     |
| 1 - Entrée                       | 3,02                             |     |
| 2 - Salon / Cuisine              | 34,03                            |     |
| 3 - Salle d'eau n°1              | 3,87                             |     |
| 4 - Chambre 1                    | 9,02                             |     |
| 5 - Chambre 2                    | 10,75                            |     |
| 6 - Chambre 3                    | 9,14                             |     |
| 7 - Salle d'eau n°2              | 5,46                             |     |
| 8 - Dégagement                   | 6,03                             |     |
| 9 - Bureau-Attique               | 11,42                            |     |
| <b>Total surface habitable:</b>  | <b>92,75 m<sup>2</sup></b>       |     |
| <b>Annexes en sous-sol:</b>      | <b>41,23 m<sup>2</sup></b>       |     |
| 10 - Dégagement / rangement      | 9,22                             |     |
| 11 - Sas                         | 4,59                             |     |
| 12 - Garage n°18 - 19            | 27,42                            |     |
| <b>Total surface utile:</b>      | <b>133,98 m<sup>2</sup></b>      |     |
| Ensemble Terrasses et Balcons    | 43,51                            |     |
| Jardin                           | 55,00                            |     |
| <b>Total surface extérieure:</b> | <b>98,51 m<sup>2</sup></b>       |     |

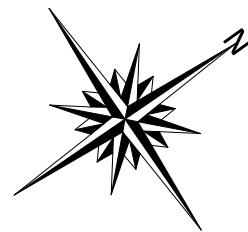
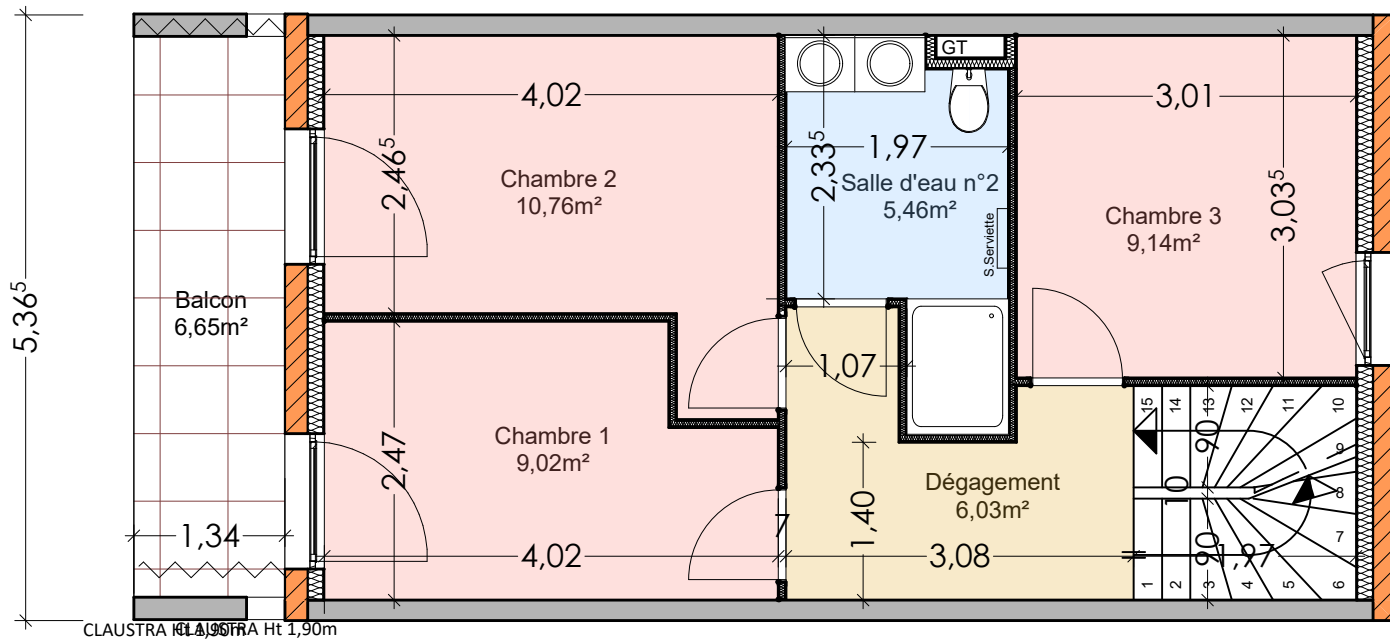
*Le Grain Noble*

WESTHALTEN

Plan de commercialisation



Les cotes des plans ainsi que les surfaces des logements et des différentes pièces sont approximatives. Elles sont données à titre indicatif et peuvent être modifiées pour les besoins de la construction et le respect des exigences techniques, dans la limite des tolérances usuelles.

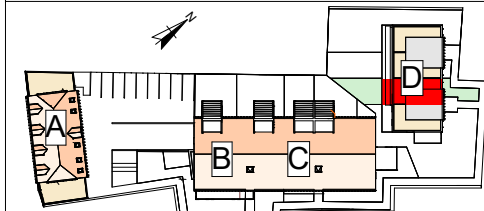


1er ÉTAGE

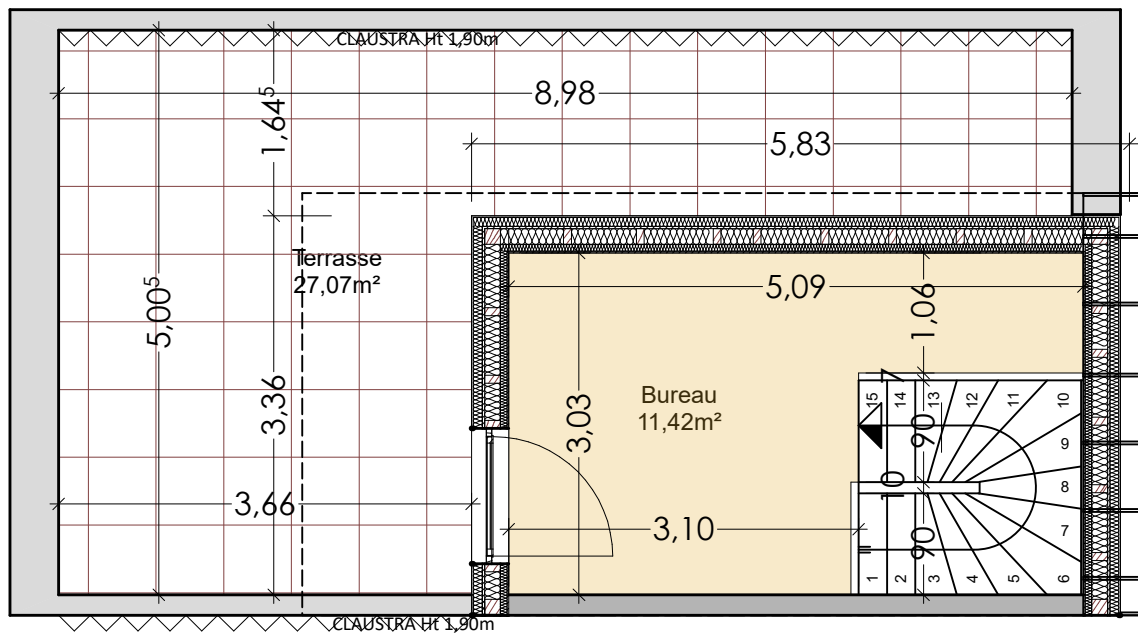


## "Le Grain Noble"

CONSTRUCTION DE 26 LOGEMENTS  
26 rue de la Liberté  
68250 WESTHALTEN



|                                  |                                  |                             |
|----------------------------------|----------------------------------|-----------------------------|
| Maison                           | D 03 - T5                        | 2/2                         |
| Niveau                           | Etage et Attique                 |                             |
| Pièces                           | Surface habitable m <sup>2</sup> |                             |
| 1 - Entrée                       |                                  | 3,02                        |
| 2 - Salon / Cuisine              |                                  | 34,03                       |
| 3 - Salle d'eau n°1              |                                  | 3,87                        |
| 4 - Chambre 1                    |                                  | 9,02                        |
| 5 - Chambre 2                    |                                  | 10,75                       |
| 6 - Chambre 3                    |                                  | 9,14                        |
| 7 - Salle d'eau n°2              |                                  | 5,46                        |
| 8 - Dégagement                   |                                  | 6,03                        |
| 9 - Bureau-Attique               |                                  | 11,42                       |
| <b>Total surface habitable:</b>  |                                  | <b>92,75 m<sup>2</sup></b>  |
| <b>Annexes en sous-sol:</b>      |                                  | <b>41,23 m<sup>2</sup></b>  |
| 10 - Dégagement / rangement      |                                  | 9,22                        |
| 11 - Sas                         |                                  | 4,59                        |
| 12 - Garage n°18 - 19            |                                  | 27,42                       |
| <b>Total surface utile:</b>      |                                  | <b>133,98 m<sup>2</sup></b> |
| Ensemble Terrasses et Balcons    |                                  | 43,51                       |
| Jardin                           |                                  | 55,00                       |
| <b>Total surface extérieure:</b> |                                  | <b>98,51 m<sup>2</sup></b>  |



Attique



Les cotes des plans ainsi que les surfaces des logements et des différentes pièces sont approximatives. Elles sont données à titre indicatif et peuvent être modifiées pour les besoins de la construction et le respect des exigences techniques, dans la limite des tolérances usuelles.

*Le Grain Noble*

WESTHALTEN

Plan de commercialisation