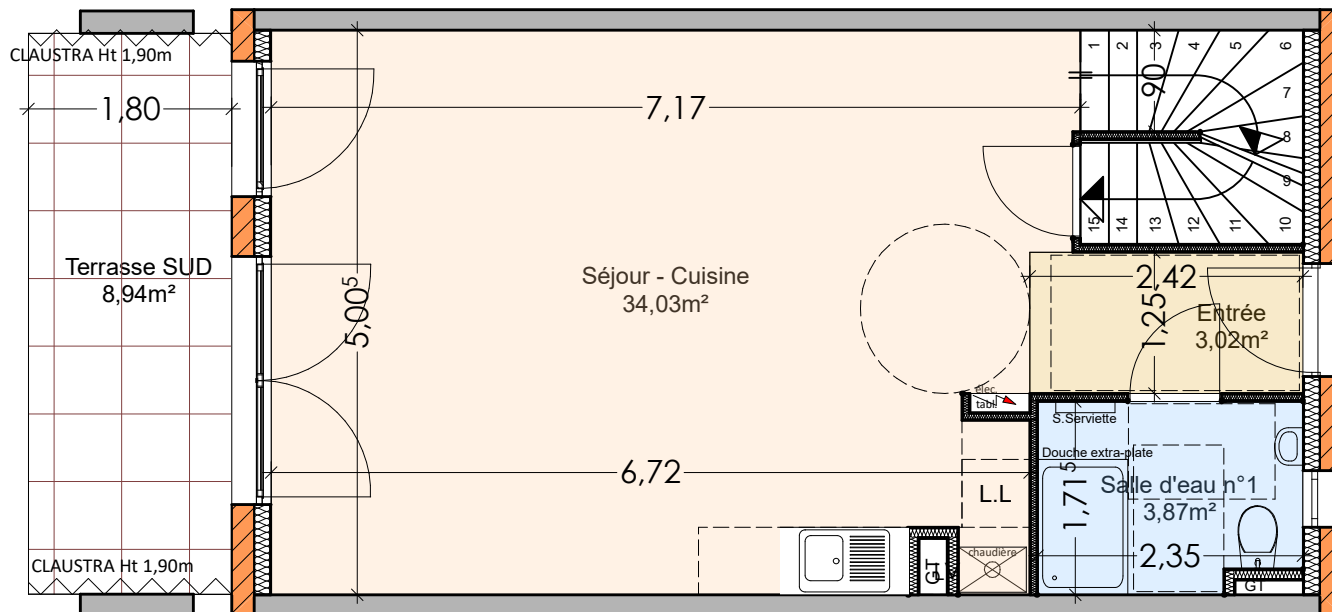


SOUS-SOL



D 02 - T5  
92,75m<sup>2</sup>

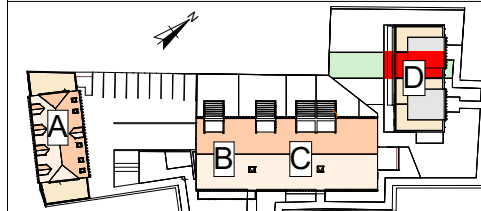
REZ DE JARDIN



## "Le Grain Noble"

CONSTRUCTION DE 26 LOGEMENTS

26 rue de la Liberté  
68250 WESTHALTEN



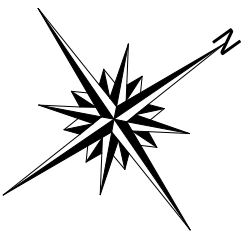
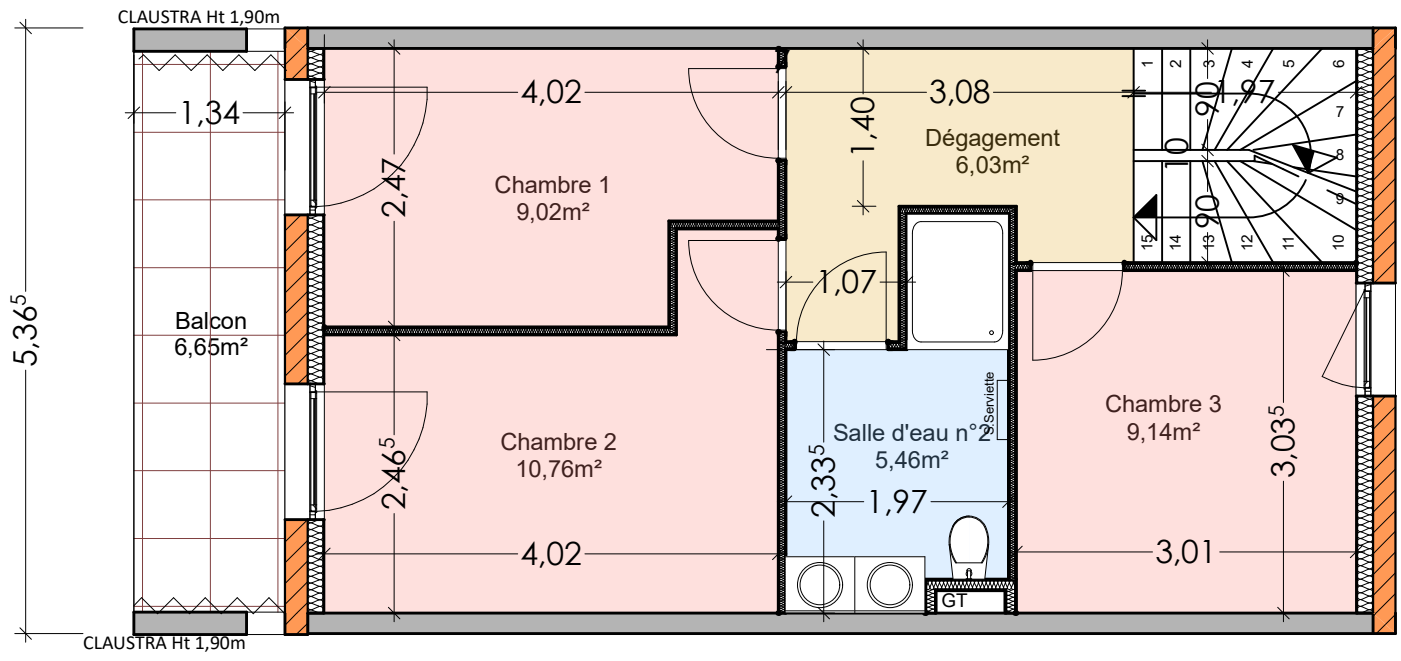
Maison	D 02 - T5	1/2
Niveau	Sous-sol et Rez de Jardin	
Pièces	Surface habitable m <sup>2</sup>	
1 - Entrée	3,02	
2 - Salon / Cuisine	34,03	
3 - Salle d'eau n°1	3,87	
4 - Chambre 1	9,02	
5 - Chambre 2	10,75	
6 - Chambre 3	9,14	
7 - Salle d'eau n°2	5,46	
8 - Dégagement	6,03	
9 - Bureau-Attique	11,42	
<b>Total surface habitable:</b>	<b>92,75 m<sup>2</sup></b>	
<b>Annexes en sous-sol:</b>	<b>41,23 m<sup>2</sup></b>	
10 - Dégagement / rangement	9,22	
11 - Sas	4,59	
12 - Garage n°18 - 19	27,42	
<b>Total surface utile:</b>	<b>133,98 m<sup>2</sup></b>	
Ensemble Terrasses et Balcons	42,66	
Jardin	62,30	
<b>Total surface extérieure:</b>	<b>104,96 m<sup>2</sup></b>	

*Le Grain Noble*

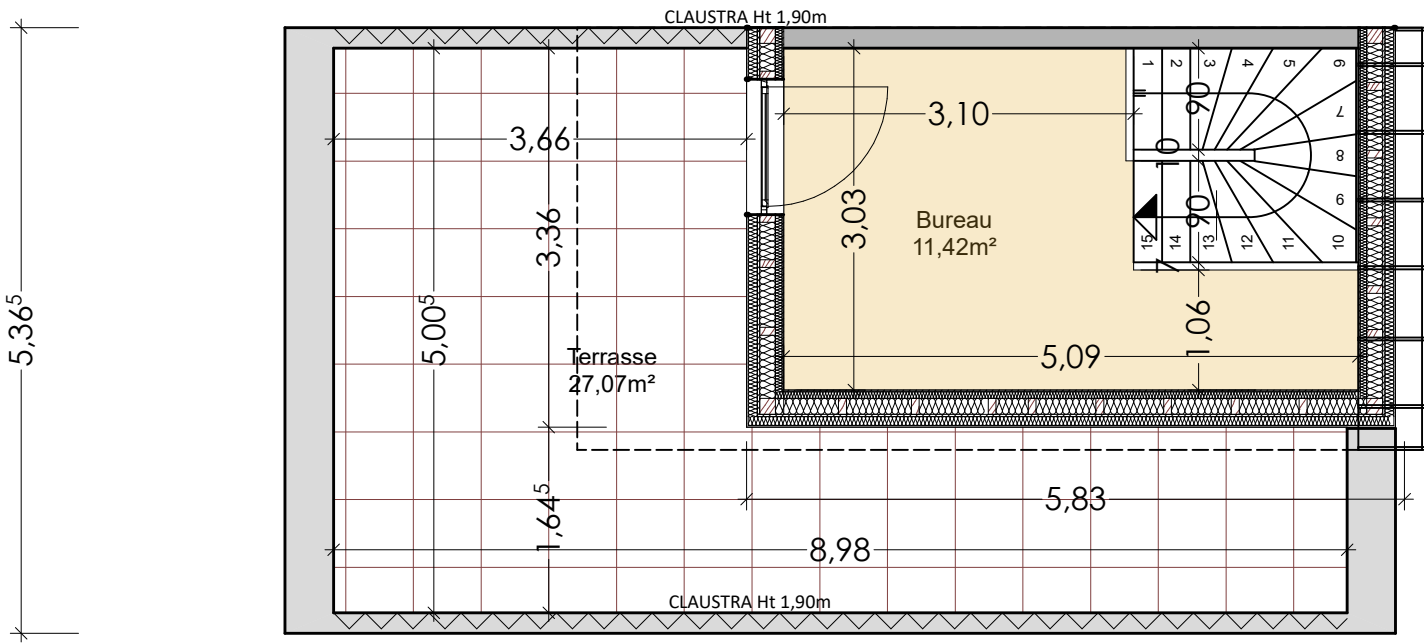
WESTHALTEN

Plan de commercialisation

Les cotes des plans ainsi que les surfaces des logements et des différentes pièces sont approximatives. Elles sont données à titre indicatif et peuvent être modifiées pour les besoins de la construction et le respect des exigences techniques, dans la limite des tolérances usuelles.



1er ÉTAGE

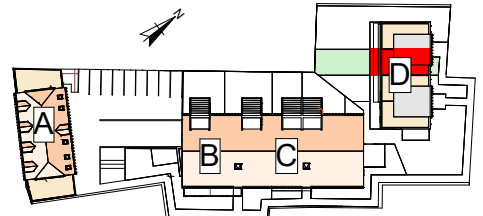


ATTIQUE



### "Le Grain Noble"

CONSTRUCTION DE 26 LOGEMENTS  
26 rue de la Liberté  
68250 WESTHALTEN



Maison	D 02 - T5	2/2
Niveau	Etage et Attique	
Pièces	Surface habitable m <sup>2</sup>	
1 - Entrée	3,02	
2 - Salon / Cuisine	34,03	
3 - Salle d'eau n°1	3,87	
4 - Chambre 1	9,02	
5 - Chambre 2	10,75	
6 - Chambre 3	9,14	
7 - Salle d'eau n°2	5,46	
8 - Dépassement	6,03	
9 - Bureau-Attique	11,42	
<b>Total surface habitable:</b>	<b>92,75 m<sup>2</sup></b>	
<b>Annexes en sous-sol:</b>	<b>41,23 m<sup>2</sup></b>	
10 - Dépassement / rangement	9,22	
11 - Sas	4,59	
12 - Garage n°18 - 19	27,42	
<b>Total surface utile:</b>	<b>133,98 m<sup>2</sup></b>	
Ensemble Terrasses et Balcons	42,66	
Jardin	62,30	
<b>Total surface extérieure:</b>	<b>104,96 m<sup>2</sup></b>	

*Le Grain Noble*  
WESTHALTEN



Les cotes des plans ainsi que les surfaces des logements et des différentes pièces sont approximatives. Elles sont données à titre indicatif et peuvent être modifiées pour les besoins de la construction et le respect des exigences techniques, dans la limite des tolérances usuelles.