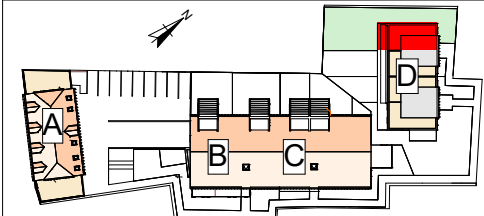


SOUS-SOL



### "Le Grain Noble"

CONSTRUCTION DE 26 LOGEMENTS  
26 rue de la Liberté  
68250 WESTHALTEN



Maison	D 01 - T5	1/2
Niveau	Sous-sol et Rez de Jardin	

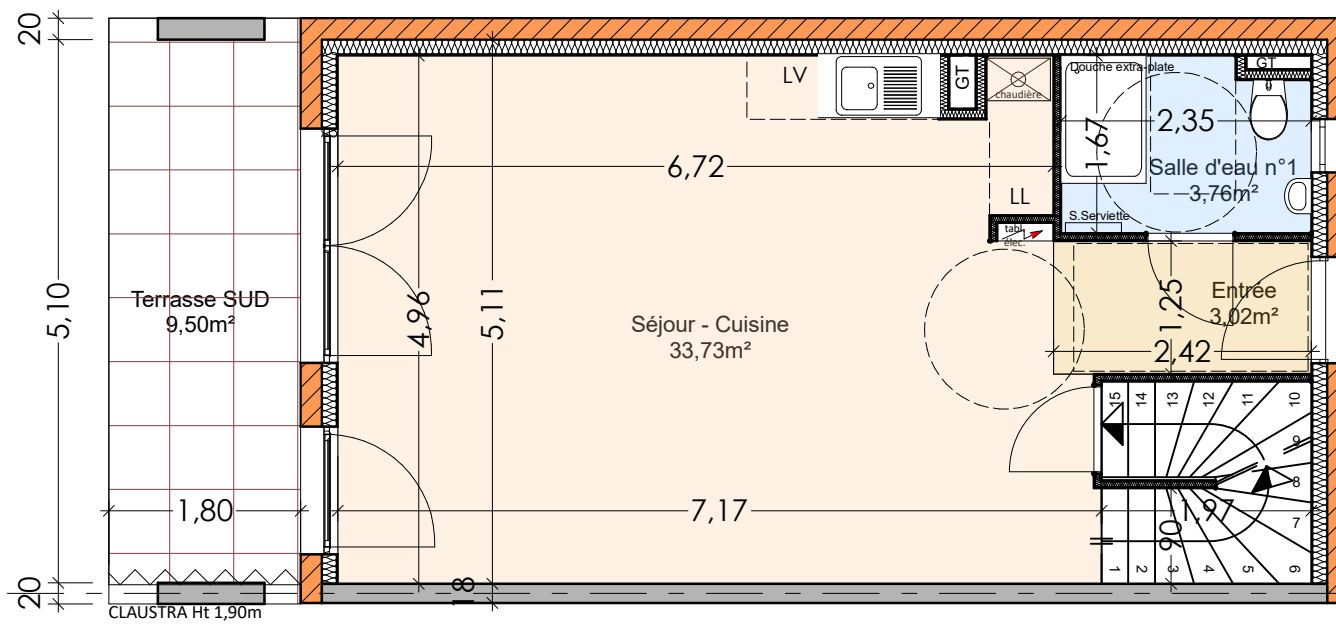
Pièces	Surface habitable m²
1 - Entrée	3.02
2 - Salon / Cuisine	33.73
3 - Salle d'eau n°1	3.76
4 - Chambre 1	9.02
5 - Chambre 2	10.57
6 - Chambre 3	9.00
7 - Salle d'eau n°2	5.37
8 - Dégagement	6.03
9 - Bureau-Attique	11.42

**Total surface habitable:** 91,92 m²

Annexes en sous-sol:	
10 - Dégagement / rangement	9.59
11 - Sas	4.10
12 - Garage n°18 - 19	28.05

**Total surface utile:** 133,66 m²

Ensemble Terrasses et Balcons	42,38
Jardin	155,00
<b>Total surface extérieure:</b>	<b>197,38 m²</b>



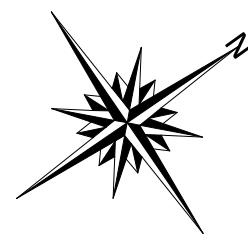
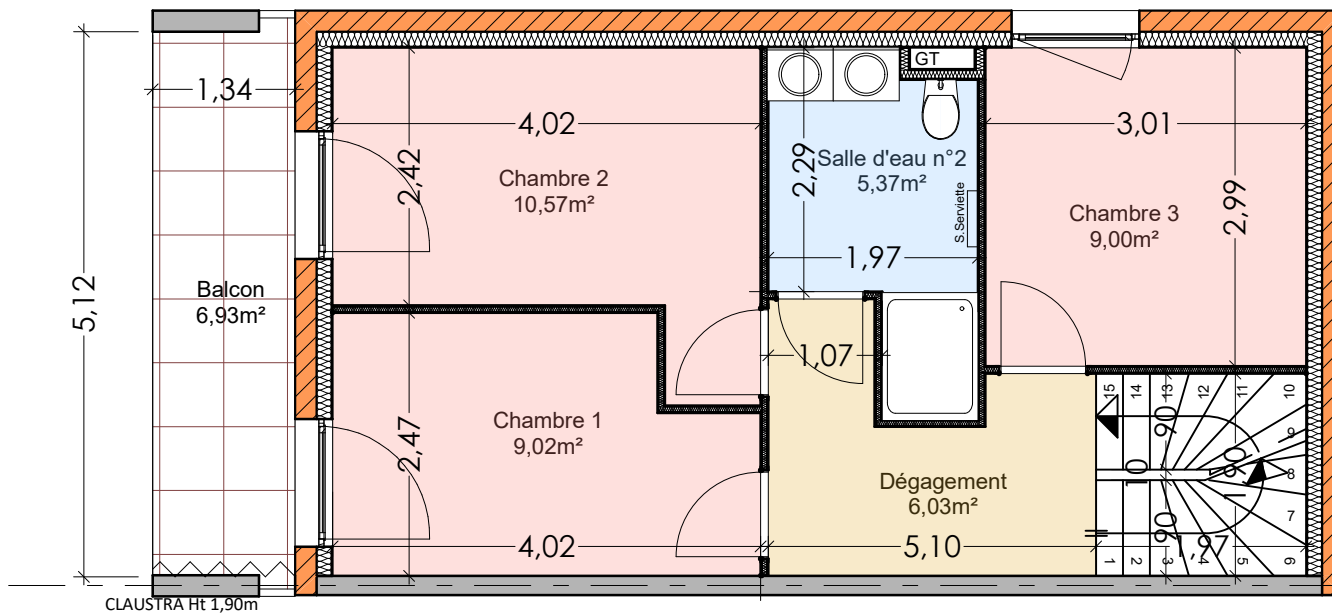
REZ DE JARDIN

D 01 - T5  
91,92m²



Les cotes des plans ainsi que les surfaces des logements et des différentes pièces sont approximatives. Elles sont données à titre indicatif et peuvent être modifiées pour les besoins de la construction et le respect des exigences techniques, dans la limite des tolérances usuelles.

*Le Grain Noble*  
WESTHALTEN

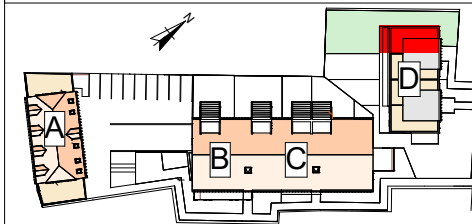


1er ÉTAGE

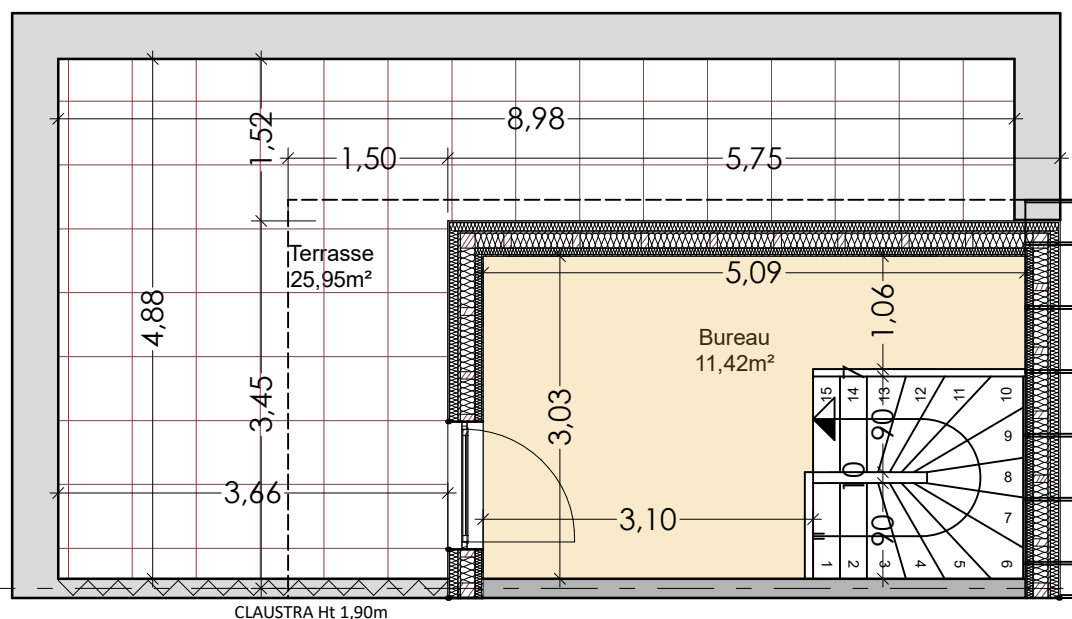


## "Le Grain Noble"

CONSTRUCTION DE 26 LOGEMENTS  
26 rue de la Liberté  
68250 WESTHALTEN



Maison	D 01 - T5	2/2
Niveau	Étage et Attique	
Pièces	Surface habitable m²	
1 - Entrée	3.02	
2 - Salon / Cuisine	33.73	
3 - wc/salle d'eau	3.76	
4 - Chambre 1	9.02	
5 - Chambre 2	10.57	
6 - Chambre 3	9.00	
7 - Bains	5.37	
8 - Dégagement	6.03	
9 - Bureau-Attique	11.16	
<b>Total surface habitable:</b>	<b>91.92 m²</b>	
<b>Annexes en sous-sol:</b>	<b>41.74 m²</b>	
10 - Dégagement / rangement	9.59	
11 - Sas	4.10	
12 - Garage n°18 - 19	28.05	
<b>Total surface utile:</b>	<b>133.66 m²</b>	
Terrasses et Balcons	42.38	
Jardin	155.00	
<b>Total surface extérieure:</b>	<b>197.38 m²</b>	



ATTIQUE



Les cotes des plans ainsi que les surfaces des logements et des différentes pièces sont approximatives. Elles sont données à titre indicatif et peuvent être modifiées pour les besoins de la construction et le respect des exigences techniques, dans la limite des tolérances usuelles.

*Le Grain Noble*

WESTHALTEN

Plan de commercialisation