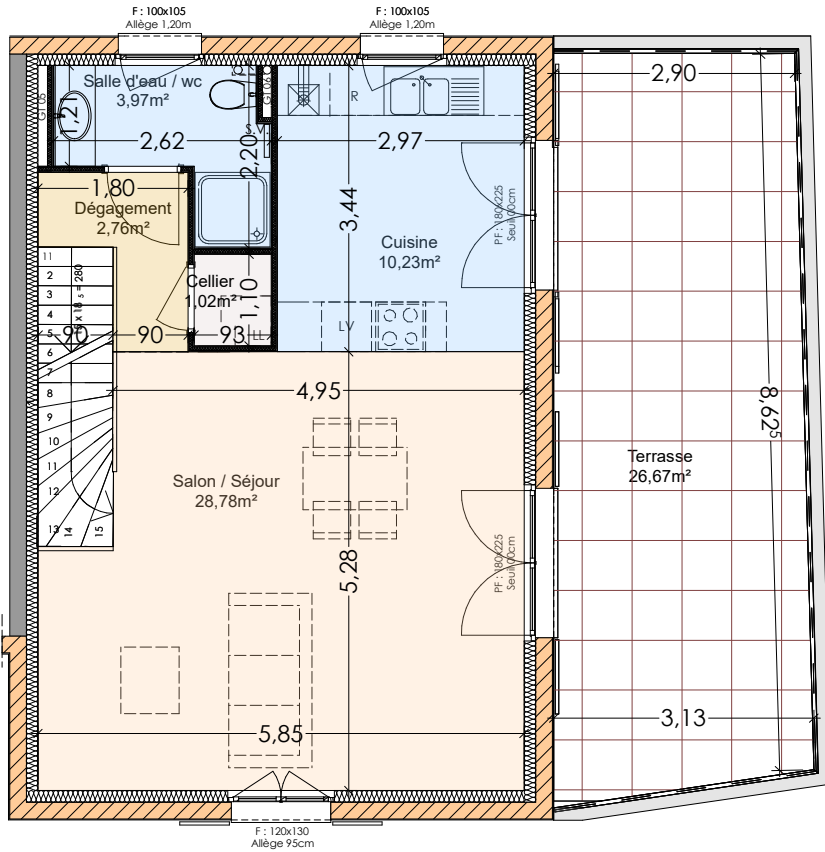
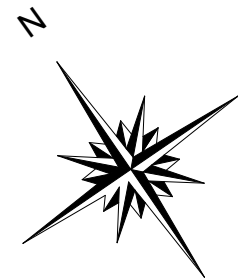
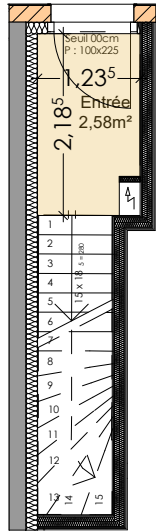
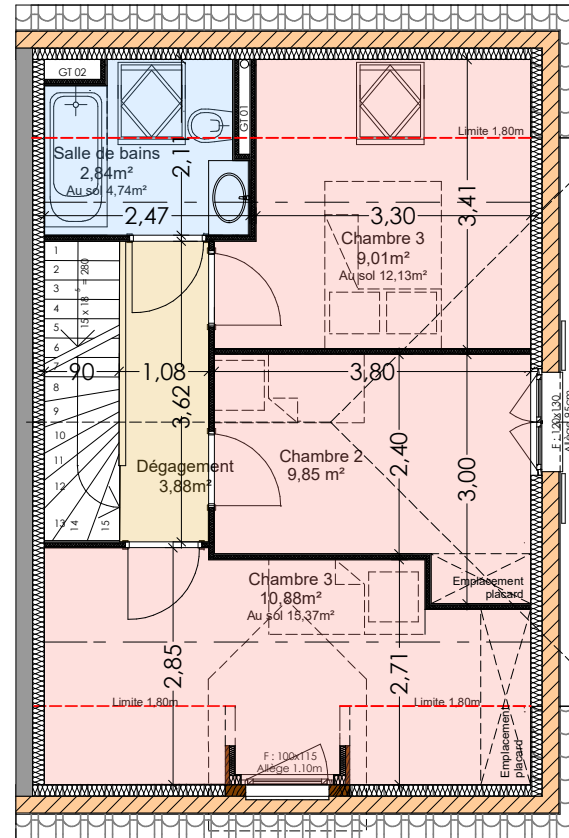


A04-T4  
85,80 m<sup>2</sup>



1er Etage

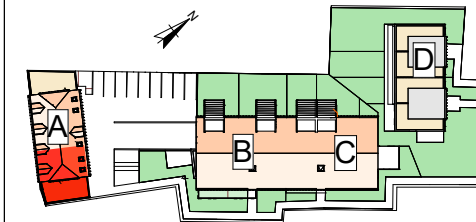


Combles



### "Le Grain Noble"

CONSTRUCTION DE 26 LOGEMENTS  
26 rue de la Liberté  
68250 WESTHALTEN



|             |                           |
|-------------|---------------------------|
| Appartement | A04                       |
| Niveau      | RDC - 1er Etage - Combles |
| Type        | T4                        |

| Pièces               | S. Sol m <sup>2</sup> | S. Habitable m <sup>2</sup> |
|----------------------|-----------------------|-----------------------------|
| 1 - Entrée           | 2,58                  | 2,58                        |
| 2 - Salon / Séjour   | 28,78                 | 28,78                       |
| 3 - Cuisine          | 10,23                 | 10,23                       |
| 4 - Salle d'Eau / WC | 3,97                  | 3,97                        |
| 5 - Cellier          | 1,02                  | 1,02                        |
| 6 - Dépassement      | 2,76                  | 2,76                        |
| 7 - Chambre 01       | 15,37                 | 10,88                       |
| 8 - Chambre 02       | 9,85                  | 9,85                        |
| 9 - Chambre 03       | 12,13                 | 9,01                        |
| 10 - Salle de Bain   | 4,74                  | 2,84                        |
| 11 - Dépassement     | 3,88                  | 3,88                        |
| TOTAL :              | 95,31 m <sup>2</sup>  | 85,80 m <sup>2</sup>        |
| Terrasse / Balcon    |                       | 26,67                       |
| TOTAL :              |                       | 26,67 m <sup>2</sup>        |

*Le Grain Noble*  
WESTHALTEN

Plan de commercialisation

Les cotes des plans ainsi que les surfaces des logements et des différentes pièces sont approximatives. Elles sont données à titre indicatif et peuvent être modifiées pour les besoins de la construction et le respect des exigences techniques, dans la limite des tolérances usuelles.