

LOT 21

2ème Etage

CAVE

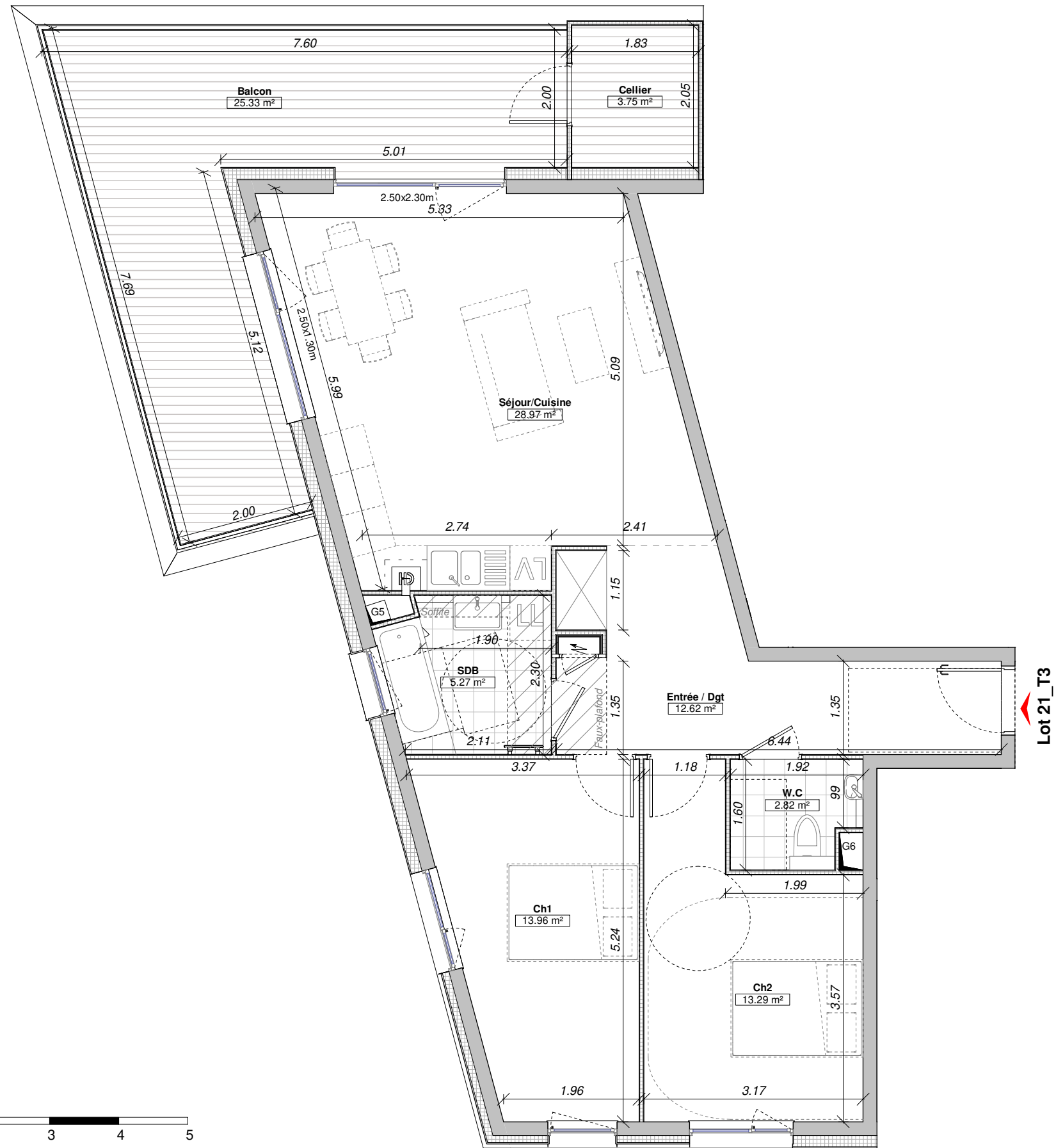
N° 07

T 3

Surface habitable : 76.93 m<sup>2</sup>

GARAGE

N° 06

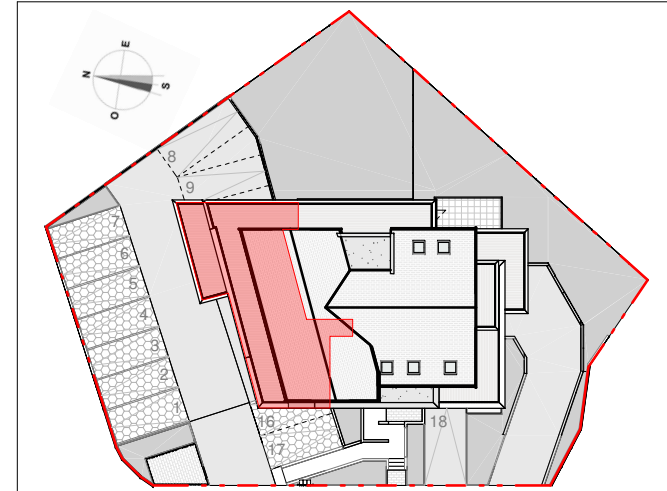


**"Les Terrasses du Moulin"**

CONSTRUCTION DE 9 LOGEMENTS

2, RUE DE RUISSEAU - 68128 ROSENAU

PLAN DE PRÉ-COMMERCIALISATION



Pièce	Surfaces
Ch1	13.96 m <sup>2</sup>
Ch2	13.29 m <sup>2</sup>
Séjour/Cuisine	28.97 m <sup>2</sup>
Entrée / Dgt	12.62 m <sup>2</sup>
SDB	5.27 m <sup>2</sup>
W.C	2.82 m <sup>2</sup>
<b>Total :</b>	<b>76.93 m<sup>2</sup></b>

Balcon	25.33 m <sup>2</sup>
Cellier	3.75 m <sup>2</sup>
<b>Total :</b>	<b>29.08 m<sup>2</sup></b>



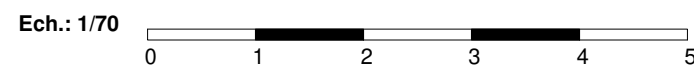
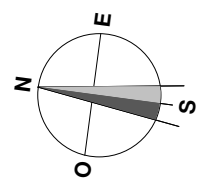
122 Avenue Robert Schuman  
68100 Mulhouse

ATELIER D'ARCHITECTURE  
8 place de Haguenau  
67000 STRASBOURG  
Tél: 09 53 15 33 08



Plan de Pré-commercialisation :

Mars 2020



**Nota:** Les cotes des plans sont approximatives ainsi que les surfaces des logements et des différentes pièces. Elles ne sont données qu'à titre indicatif et peuvent être légèrement modifiées pour les besoins de la construction et le respect des exigences techniques dans la limite des tolérances usuelles.