

LOT 02

Rez-de-jardin

CAVE

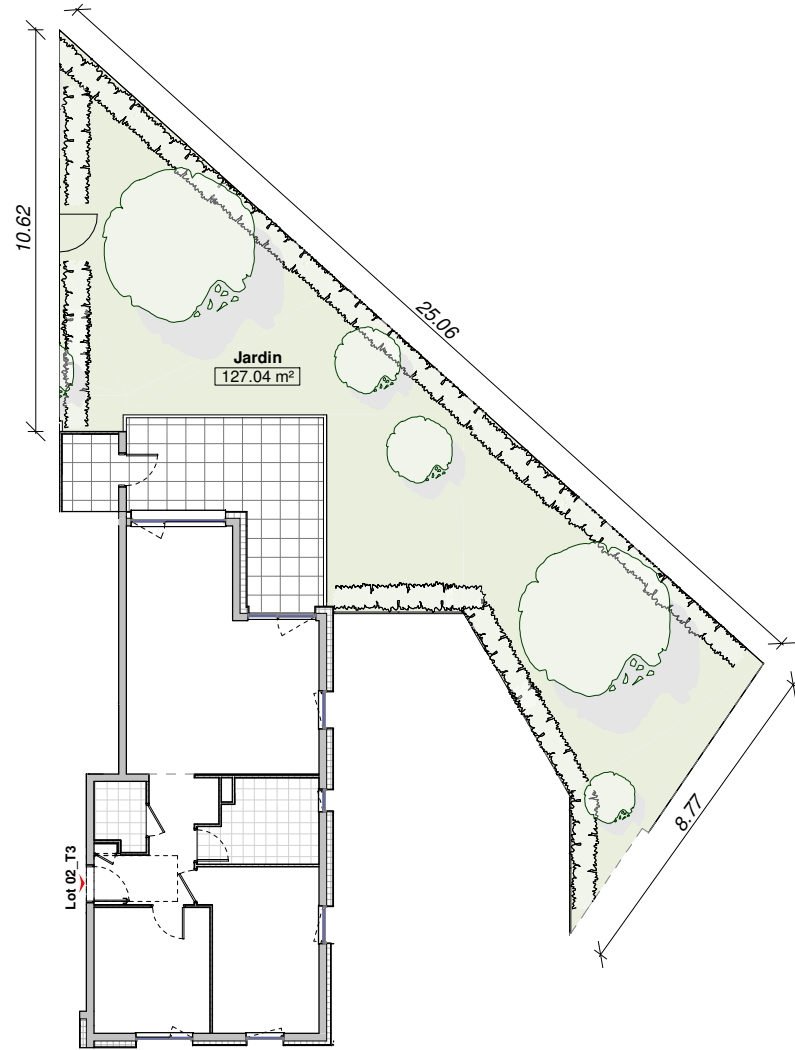
N° 08

T 3

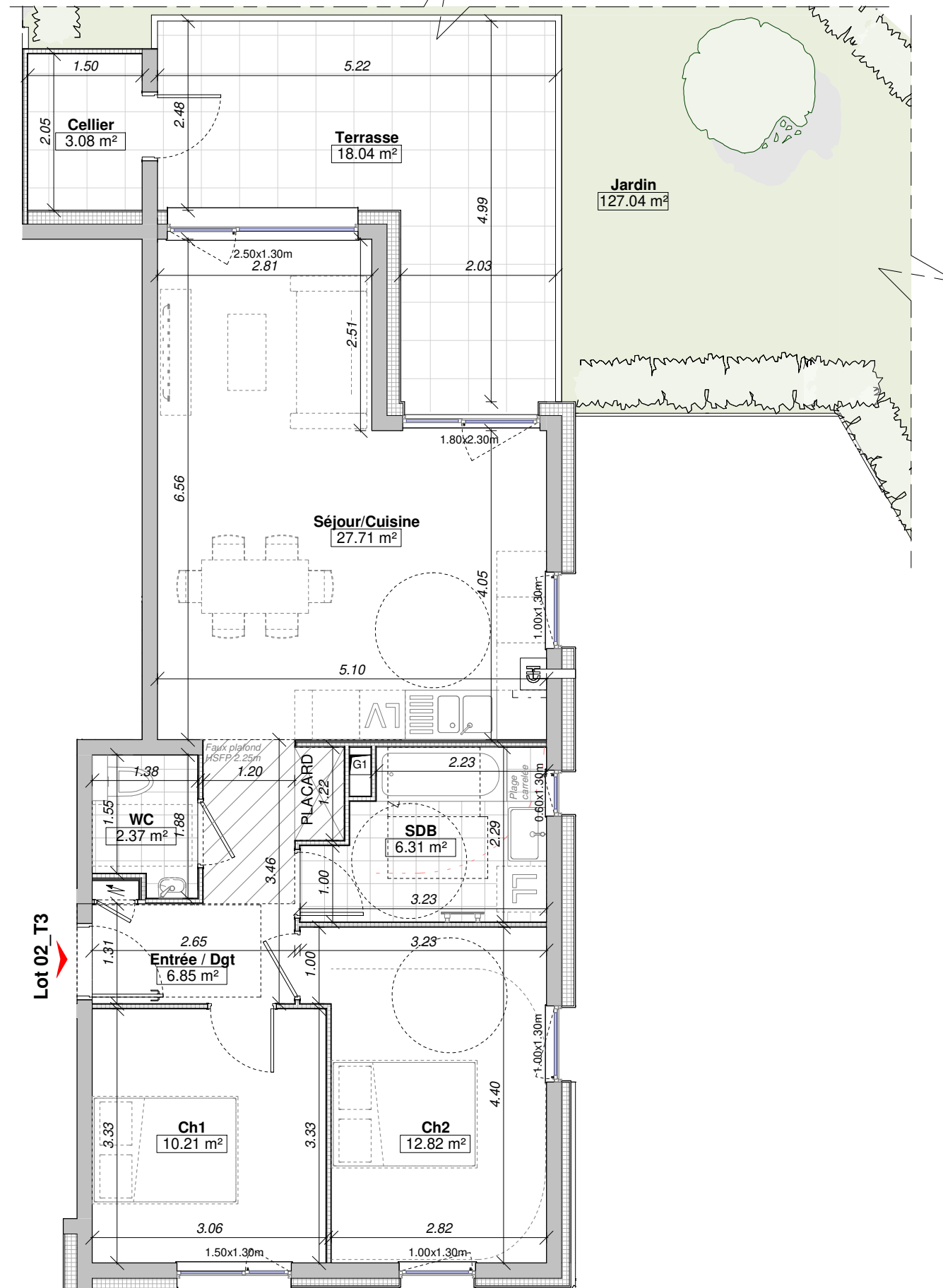
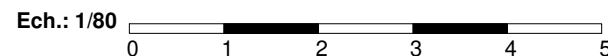
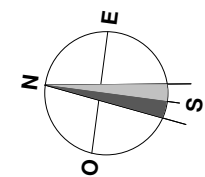
Surface habitable : 66.27 m<sup>2</sup>

GARAGE

N°



Ech.: 1/200

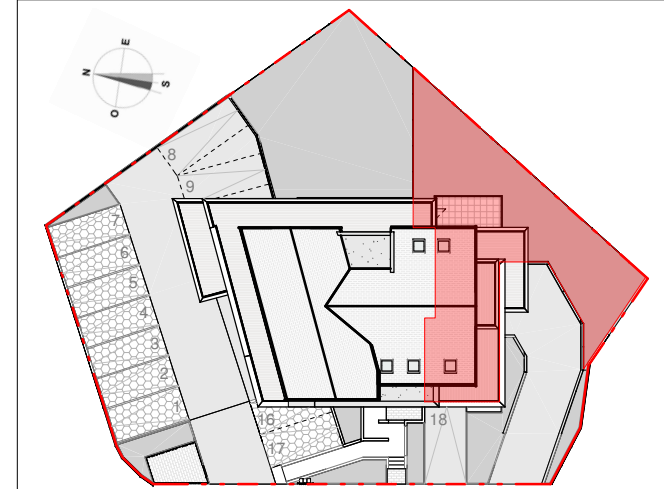


## "Les Terrasses du Moulin"

CONSTRUCTION DE 9 LOGEMENTS

2, RUE DE RUISSEAU - 68128 ROSENAU

### PLAN DE PRÉ-COMMERCIALISATION



Pièce	Surfaces
Ch1	10.21 m <sup>2</sup>
Ch2	12.82 m <sup>2</sup>
Séjour/Cuisine	27.71 m <sup>2</sup>
Entrée / Dgt	6.85 m <sup>2</sup>
SDB	6.31 m <sup>2</sup>
WC	2.37 m <sup>2</sup>
<b>Total :</b>	<b>66.27 m<sup>2</sup></b>

Terrasse	18.04 m <sup>2</sup>
Jardin	127.04 m <sup>2</sup>
Cellier	3.08 m <sup>2</sup>
<b>Total :</b>	<b>148.16 m<sup>2</sup></b>



122 Avenue Robert Schuman  
68100 Mulhouse

ATELIER D'ARCHITECTURE  
8 place de Haguenau  
67000 STRASBOURG  
Tél.: 09 53 15 33 08



Plan de Pré-commercialisation :

Mars 2020

**Nota:** Les cotes des plans sont approximatives ainsi que les surfaces des logements et des différentes pièces. Elles ne sont données qu'à titre indicatif et peuvent être légèrement modifiées pour les besoins de la construction et le respect des exigences techniques dans la limite des tolérances usuelles.