

LOT 01

Rez-de-jardin

CAVE

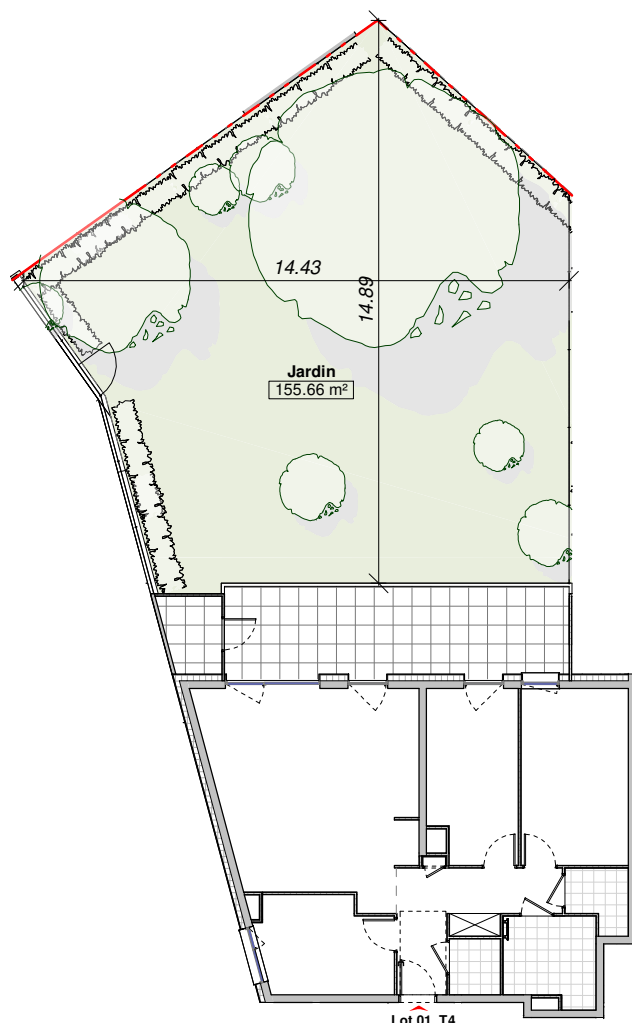
N° 02

T 4

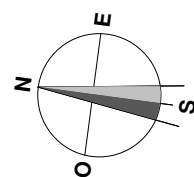
Surface habitable : 80.66 m<sup>2</sup>

GARAGE

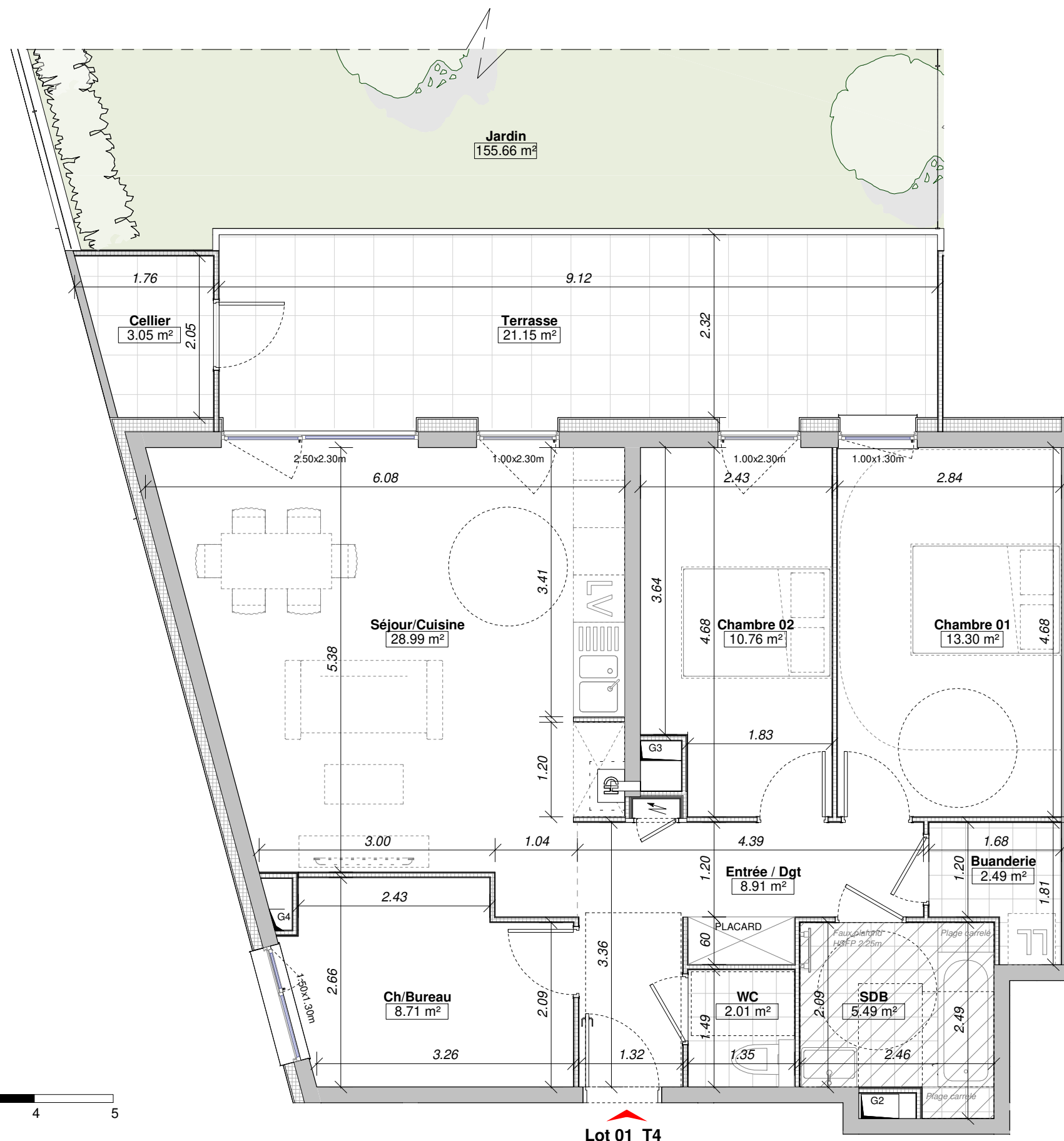
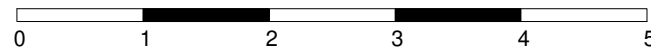
N° 09



Ech.: 1/200



Ech.: 1/60



Lot 01\_T4

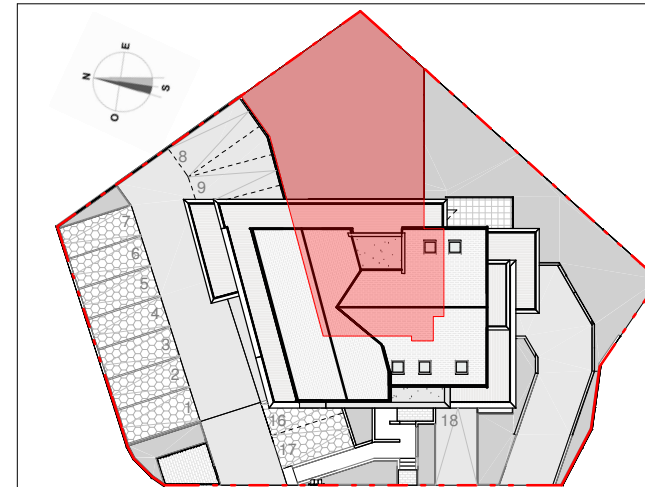


### "Les Terrasses du Moulin"

CONSTRUCTION DE 9 LOGEMENTS

2, RUE DE RUISSEAU - 68128 ROSENAU

PLAN DE PRÉ-COMMERCIALISATION



Pièce	Surfaces
Chambre 01	13.30 m <sup>2</sup>
Chambre 02	10.76 m <sup>2</sup>
Ch/Bureau	8.71 m <sup>2</sup>
Séjour/Cuisine	28.99 m <sup>2</sup>
Entrée / Dgt	8.91 m <sup>2</sup>
Buanderie	2.49 m <sup>2</sup>
SDB	5.49 m <sup>2</sup>
WC	2.01 m <sup>2</sup>
<b>Total :</b>	<b>80.66 m<sup>2</sup></b>
Terrasse	21.15 m <sup>2</sup>
Jardin	155.66 m <sup>2</sup>
Cellier	3.05 m <sup>2</sup>
<b>Total :</b>	<b>179.86 m<sup>2</sup></b>



122 Avenue Robert Schuman  
68100 Mulhouse

ATELIER D'ARCHITECTURE  
8 place de Haguenau  
67000 STRASBOURG  
Tél: 09 53 15 33 08



Plan de Pré-commercialisation :

Mars 2020

Nota: Les cotes des plans sont approximatives ainsi que les surfaces des logements et des différentes pièces. Elles ne sont données qu'à titre indicatif et peuvent être légèrement modifiées pour les besoins de la construction et le respect des exigences techniques dans la limite des tolérances usuelles.