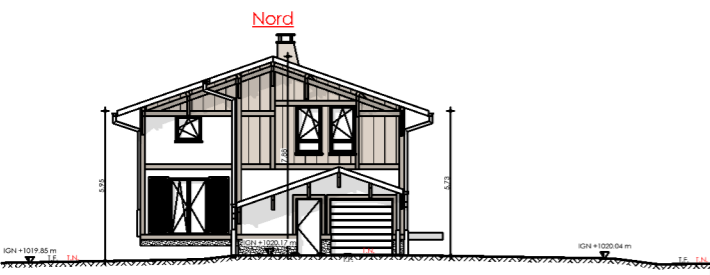
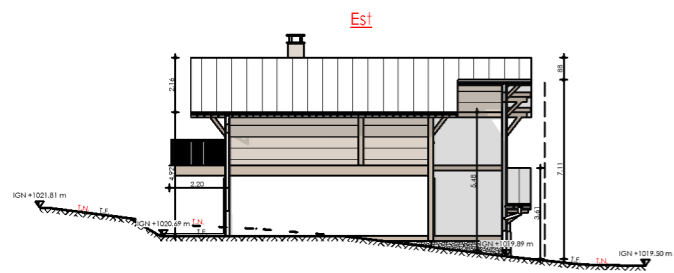
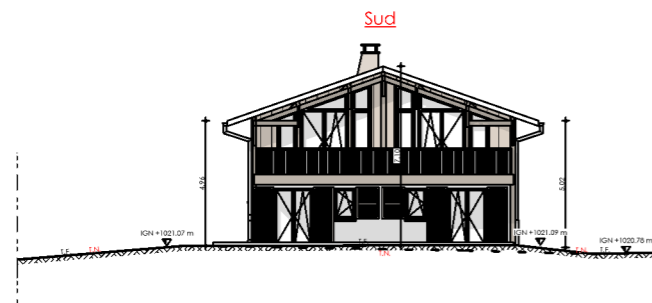
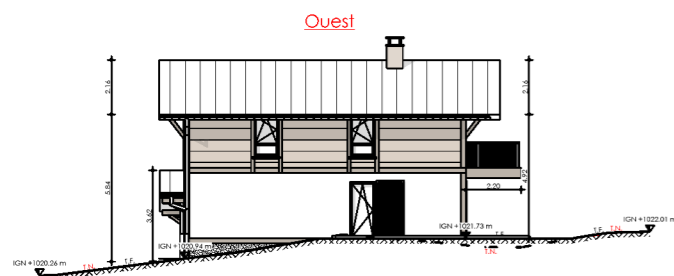
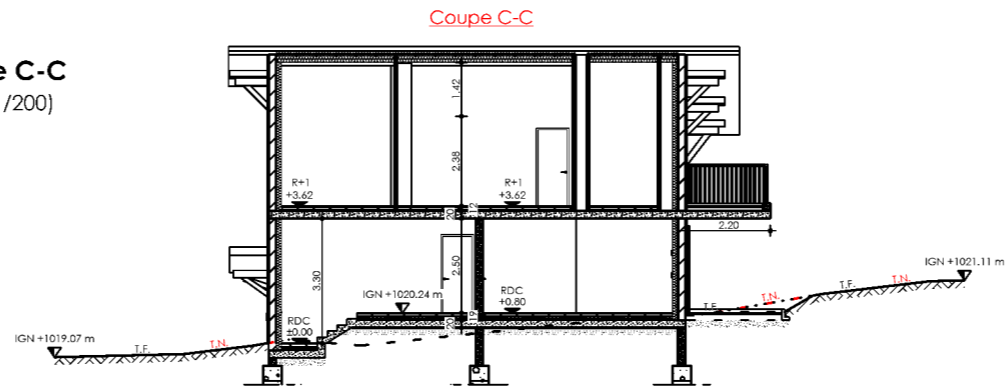
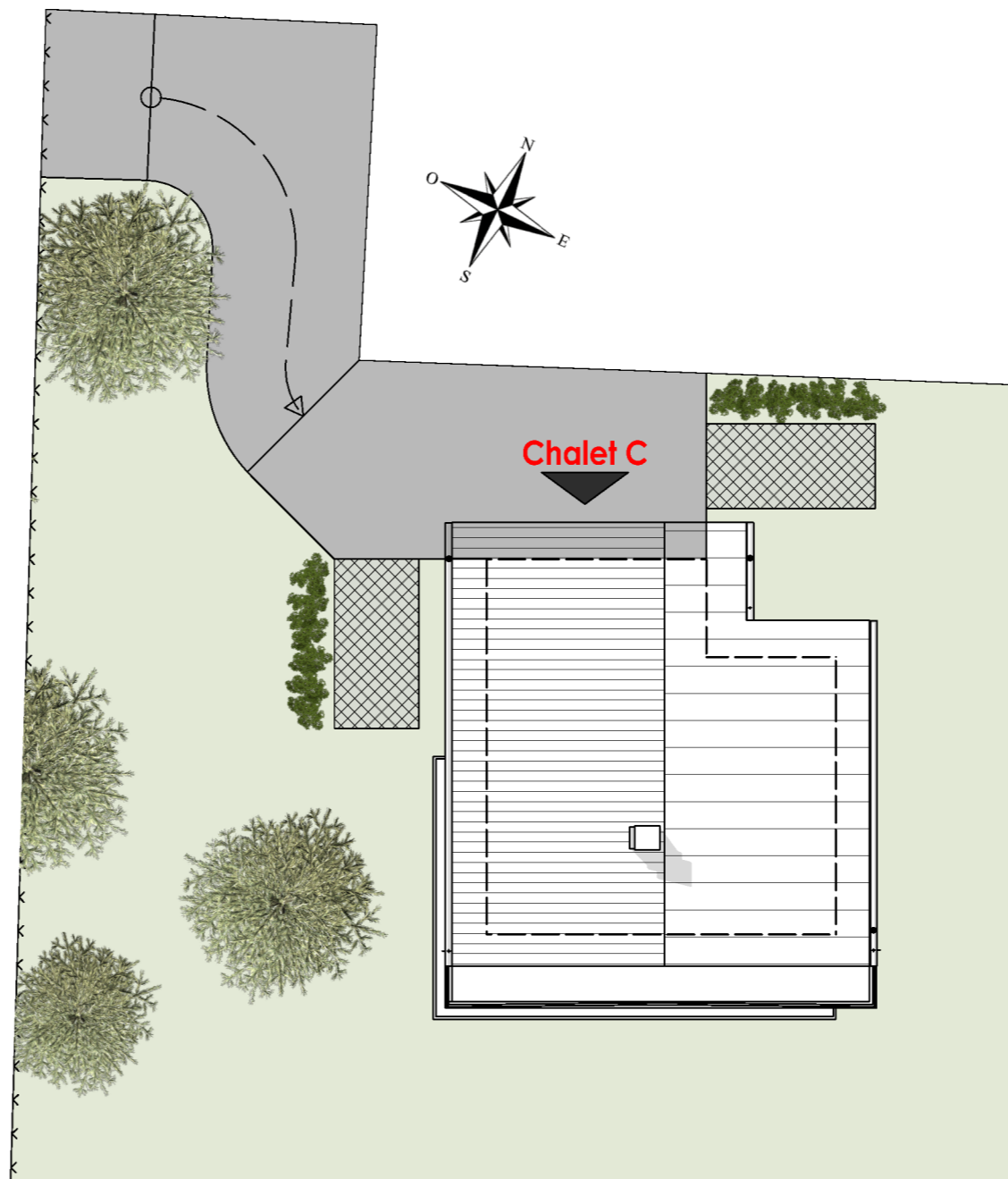


Les Chalets du Paradis Blanc
(éch. : 1/1000)

Coupe C-C
(éch. : 1/200)



Façades
(éch. : 1/300)



0 1 2 3 4 5 6 7 8 9 10m



ENSEMBLE RESIDENTIEL
" Les Chalets du Paradis Blanc "
323 Route de Vers le Nant - 74400 CHAMONIX-MONT-BLANC

Chalet C

Pièces		Surf. Utile (m ²)
Rez-de-Chaussée	Entrée	1.69 m ²
	Garage ou Salle de sport	14.76 m ²
	Rangement	2.57 m ²
	Dégagement	5.63 m ²
	WC	1.59 m ²
	Chambre 01	18.46 m ²
	SDD - WC 01	4.35 m ²
	Chambre 02	15.29 m ²
	SDD - WC 02	4.17 m ²
	Chambre 03	11.72 m ²
1er Etage	Chambre Master	18.17 m ²
	Dressing	4.61 m ²
	SDB - WC	6.57 m ²
	Pièce de vie	46.65 m ²
	Cuisine	5.93 m ²
TOTAL	162.16 m²	

Exterieur	Surface (m ²)
Jardin	509.59 m ²
Terrasse Rez-de-Chaussée	37.16 m ²
Balcon 1er Etage	24.38 m ²

Surface Totale Pondérée *	Surface (m ²)
Châlet C	180.62 m ²

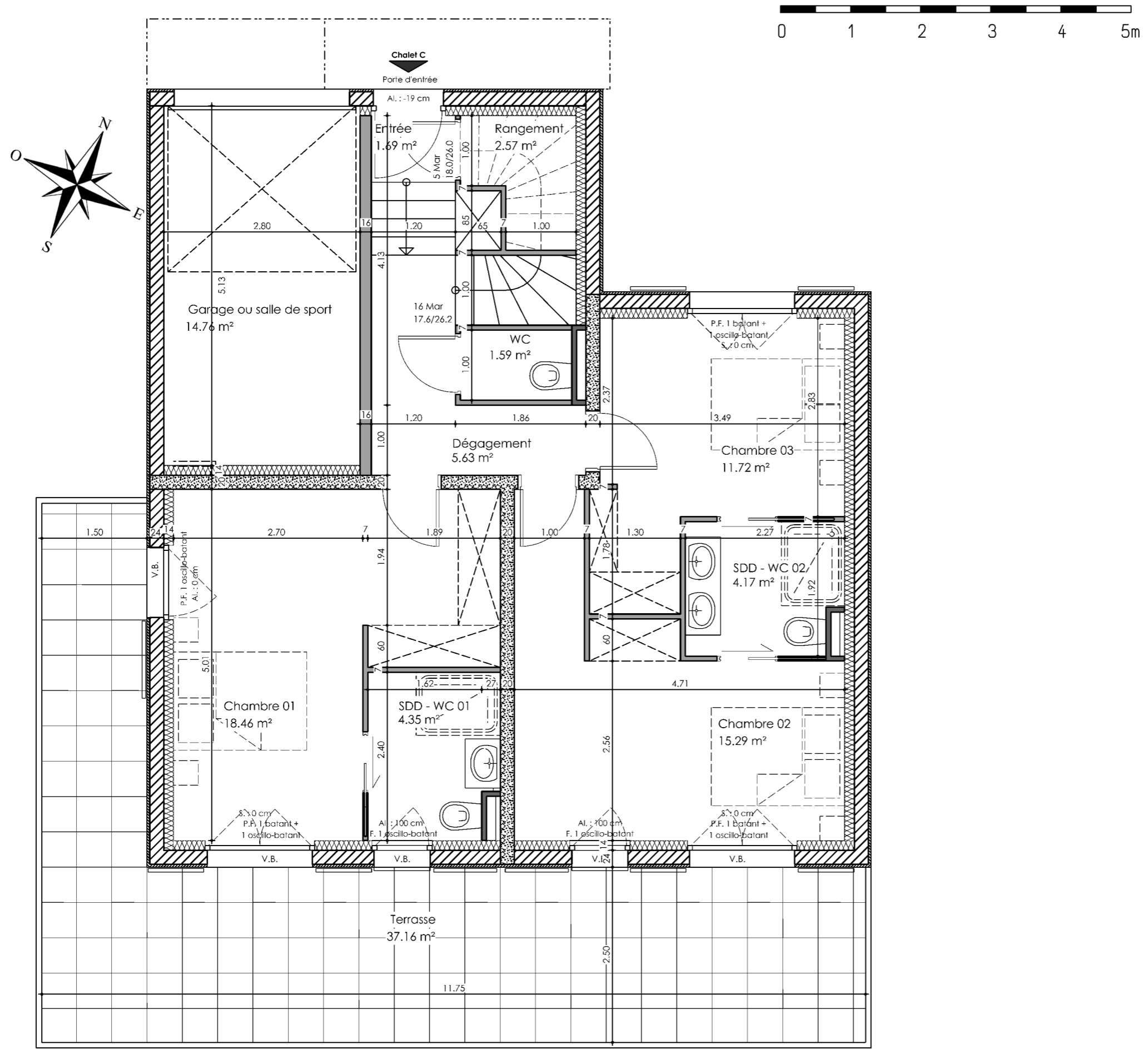
* Total surface utile + 30 % des balcons et des terrasses

Surface du terrain	Surface (m ²)
Châlet C	810.02 m ²

Nota :

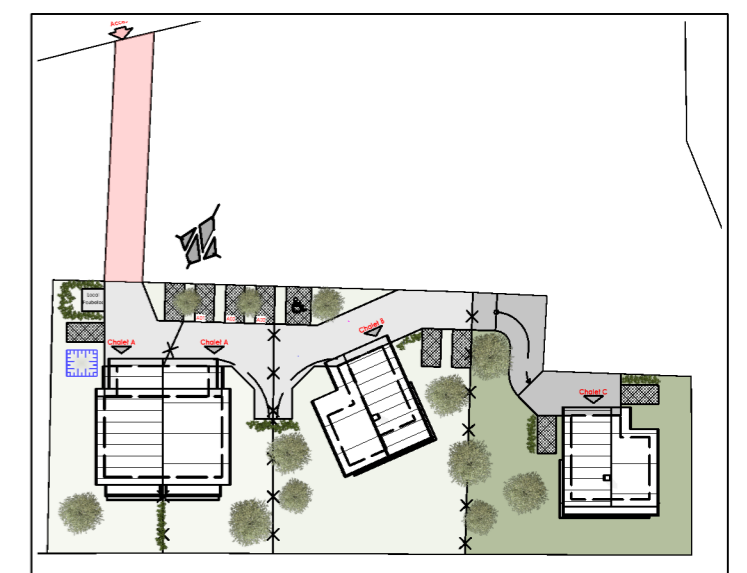
Les côtes des plans sont approximatives ainsi que les surfaces des logements et des différentes pièces. Elles ne sont données qu'à titre indicatif et peuvent être légèrement modifiées pour les besoins de la construction et le respect des exigences techniques dans la limite des tolérances usuelles.

PLAN DE COMMERCIALISATION




ENSEMBLE RESIDENTIEL
" Les Chalets du Paradis Blanc "
 323 Route de Vers le Nant - 74400 CHAMONIX-MONT-BLANC

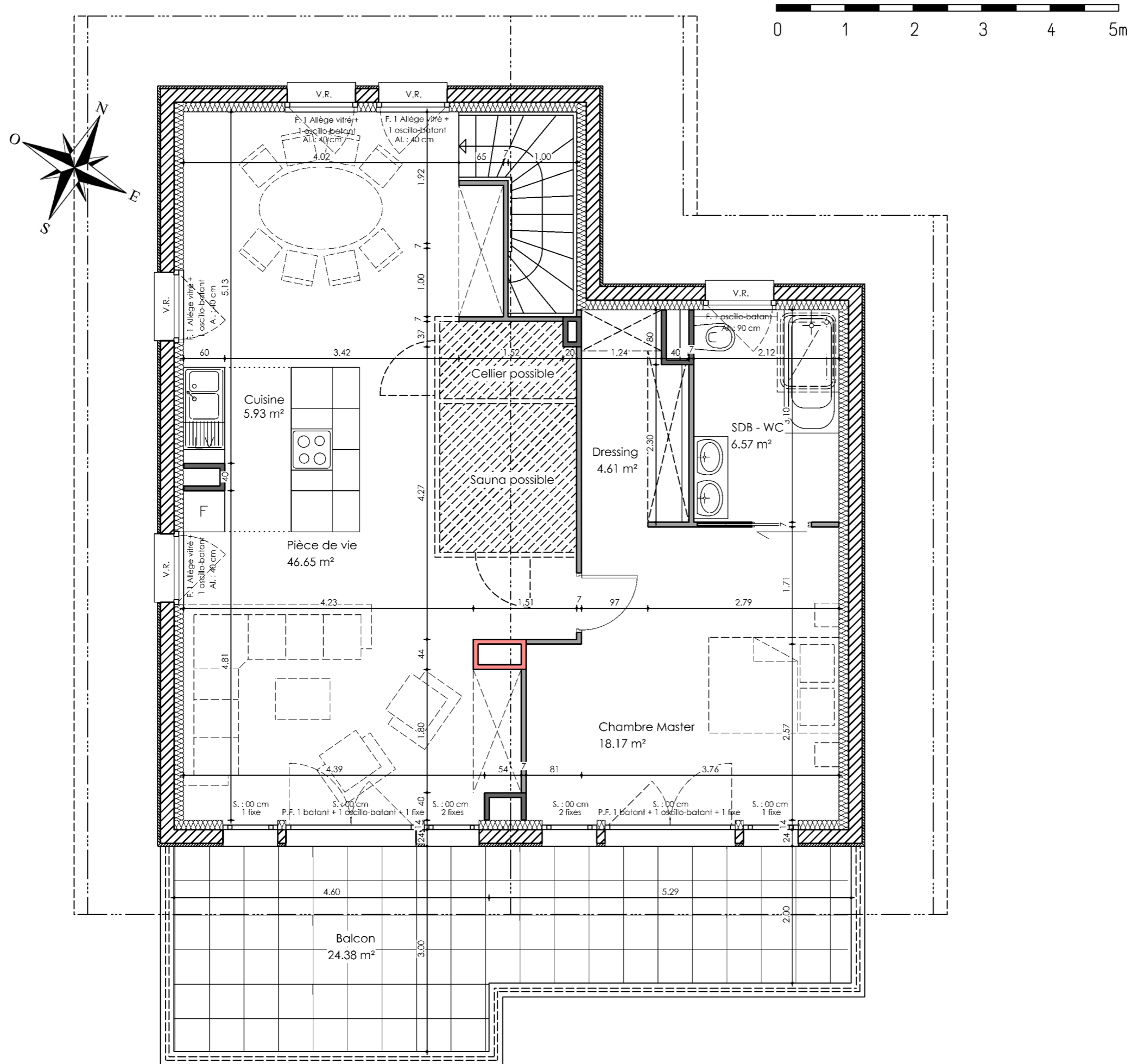
Chalet C



Niveau Rez-de-chaussée

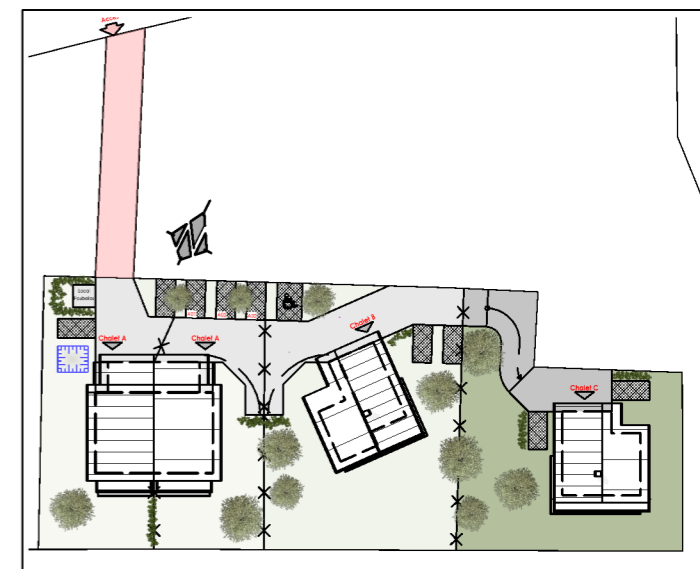


Nota :
 Les côtes des plans sont approximatives ainsi que les surfaces des logements et des différentes pièces. Elles ne sont données qu'à titre indicatif et peuvent être légèrement modifiées pour les besoins de la construction et le respect des exigences techniques dans la limite des tolérances usuelles.



ENSEMBLE RESIDENTIEL
" Les Chalets du Paradis Blanc "
 323 Route de Vers le Nant - 74400 CHAMONIX-MONT-BLANC

Chalet C



Niveau 1er Etage



Nota :

Les côtes des plans sont approximatives ainsi que les surfaces des logements et des différentes pièces. Elles ne sont données qu'à titre indicatif et peuvent être légèrement modifiées pour les besoins de la construction et le respect des exigences techniques dans la limite des tolérances usuelles.